

PLANIFICACIÓN DE UNA PLANTACIÓN DE LIMONERO

CONSIDERACIONES PREVIAS

Decidir si la plantación es conveniente o no

Considerar:

Emplazamiento: situación geográfica, vías de comunicación y transporte, almacenes, mercados consumidores, disponibilidad de mano de obra cualificada y todo aquello que afecte a la economía del huerto

Condiciones del medio: suelo, clima, agua de riego (cantidad, calidad y precio).

Condiciones comerciales: relacionado con la variedad a cultivar



PLANIFICACIÓN DE UNA PLANTACIÓN DE LIMONERO

EMPLAZAMIENTO

Situación geográfica: tradición citrícola, mano de obra cualificada, mercados,...

Topografía contribuye a determinar necesidades de modelación terreno

Microclima: huir de emplazamientos húmedos, con heladas, salinidad terreno, barrancos o ramblas, etc...

Buena elección: terreno suelto con cierta pendiente (drenaje). Pendiente ligera evita heladas (mejor que terreno llano, aunque éste último favorece crecimiento árboles)

Orientación: evitar exposición Norte de poco sol. La mejor orientación Sur (soleada y sin heladas).

PLANIFICACIÓN DE UNA PLANTACIÓN DE LIMONERO

CLIMA

Es el factor de mayor importancia en los cítricos: temperaturas, radiación y vientos.

SUELO

Terrenos sueltos de textura Franca

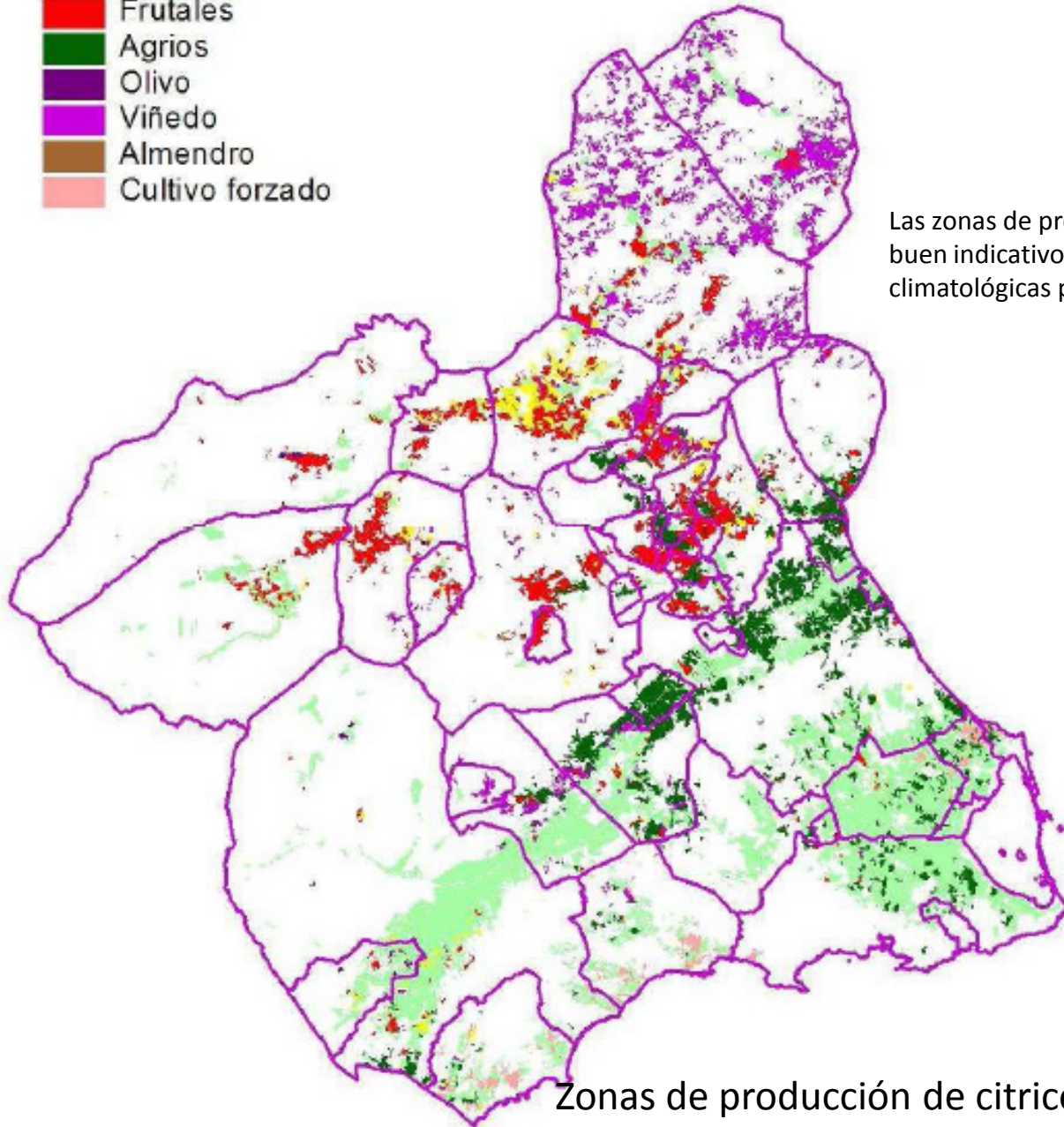
Fertilidad del suelo es determinante en el plan de abonado

Suelos arcillosos son problemáticos y dan frutos de menor tamaño, más color, más piel, zumo más denso, con mayor contenido azúcar y ácidos y retrasa maduración fruto (en este sentido).

AGUA

Calidad, cantidad y precio

- Cereales
- Hortícolas
- Frutales
- Agrios
- Olivo
- Viñedo
- Almendra
- Cultivo forzado



Las zonas de producción tradicional son un buen indicativo de las buenas aptitudes climatológicas para el cultivo agrícola.

Zonas de producción de cítricos en Murcia, 2005

PLANIFICACIÓN DE UNA PLANTACIÓN DE LIMONERO

ELECCIÓN VARIETAL

El estudio de variedades debe considerarse bajo dos aspectos principales:

- *Valor de cultivo*, teniendo en cuenta las siguientes características culturales:

Adaptación al medio.

Productividad.

Duración del periodo improductivo.

Posibilidades de intensificación.

Compatibilidad con determinados patrones.

Tolerancia o resistencia a diversos factores abióticos y bióticos.

Facilidad de cultivo: poda, recolección, aclareo, etc.

- *Valor comercial*, teniendo en cuenta las siguientes características:

Calidad: cualidades organolépticas, presencia, etc.

Preferencias del consumidor

Precios de venta

Resistencia al transporte

Capacidad de conservación frigorífica

PLANIFICACIÓN DE UNA PLANTACIÓN DE LIMONERO

ELECCIÓN VARIETAL (continuación)

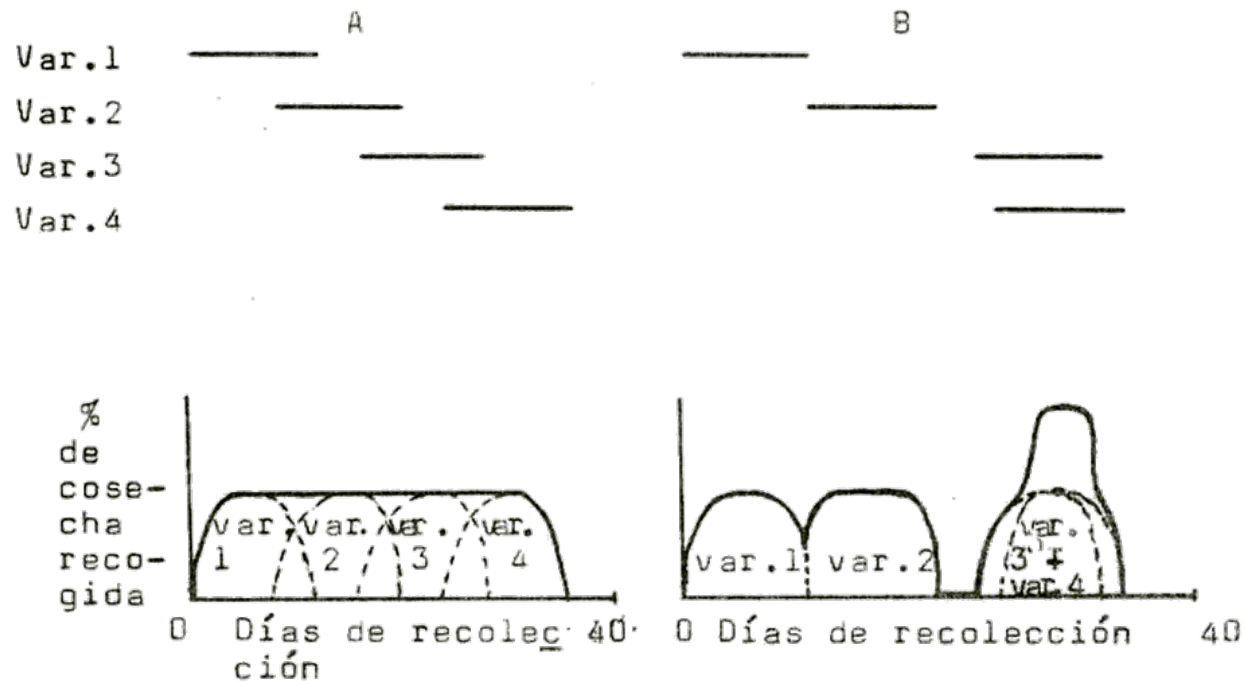


FIGURA nº 1.- Dos ejemplos de elección varietal. La parte superior representa por barras horizontales la duración del período de maduración de cada variedad. La parte inferior ilustra el volumen de recolección en el tiempo por variedad (curvas discontinuas) y el total (curva continua).

PLANIFICACIÓN DE UNA PLANTACIÓN DE LIMONERO

ELECCIÓN PATRONES

La elección de patrones debe hacerse, en base a los siguientes aspectos:

Compatibilidad con las variedades a injertar.

Vigor (transferible a la variedad).

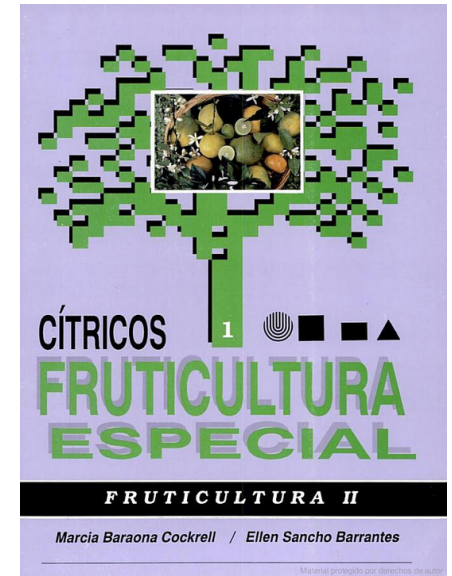
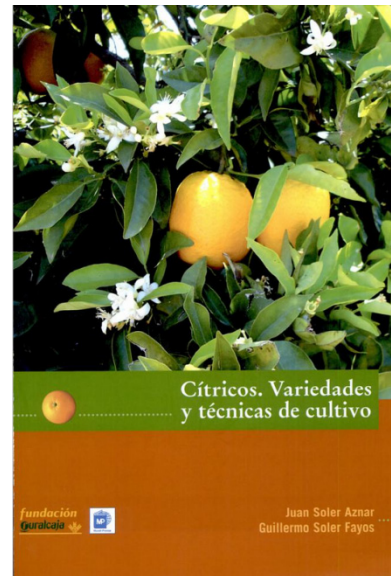
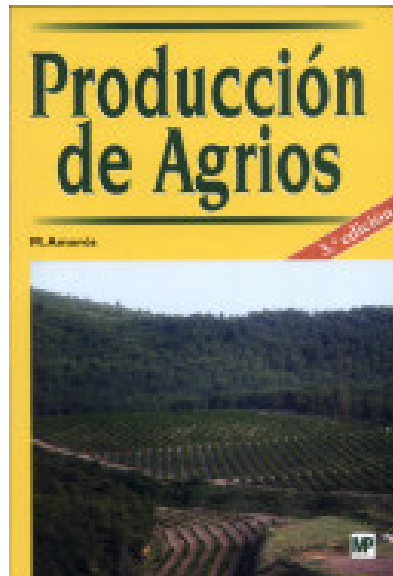
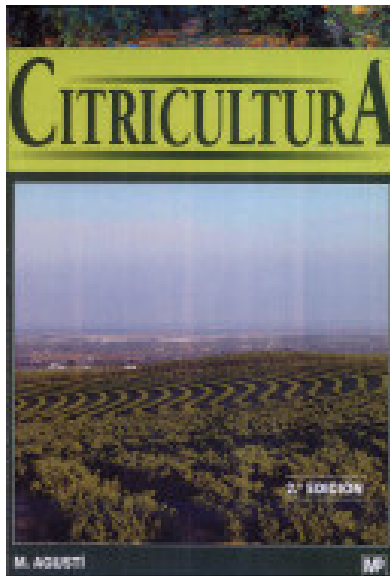
Homogeneidad.

Resistencia o tolerancia a factores abióticos y bióticos.

Influencia sobre la variedad y la cosecha.

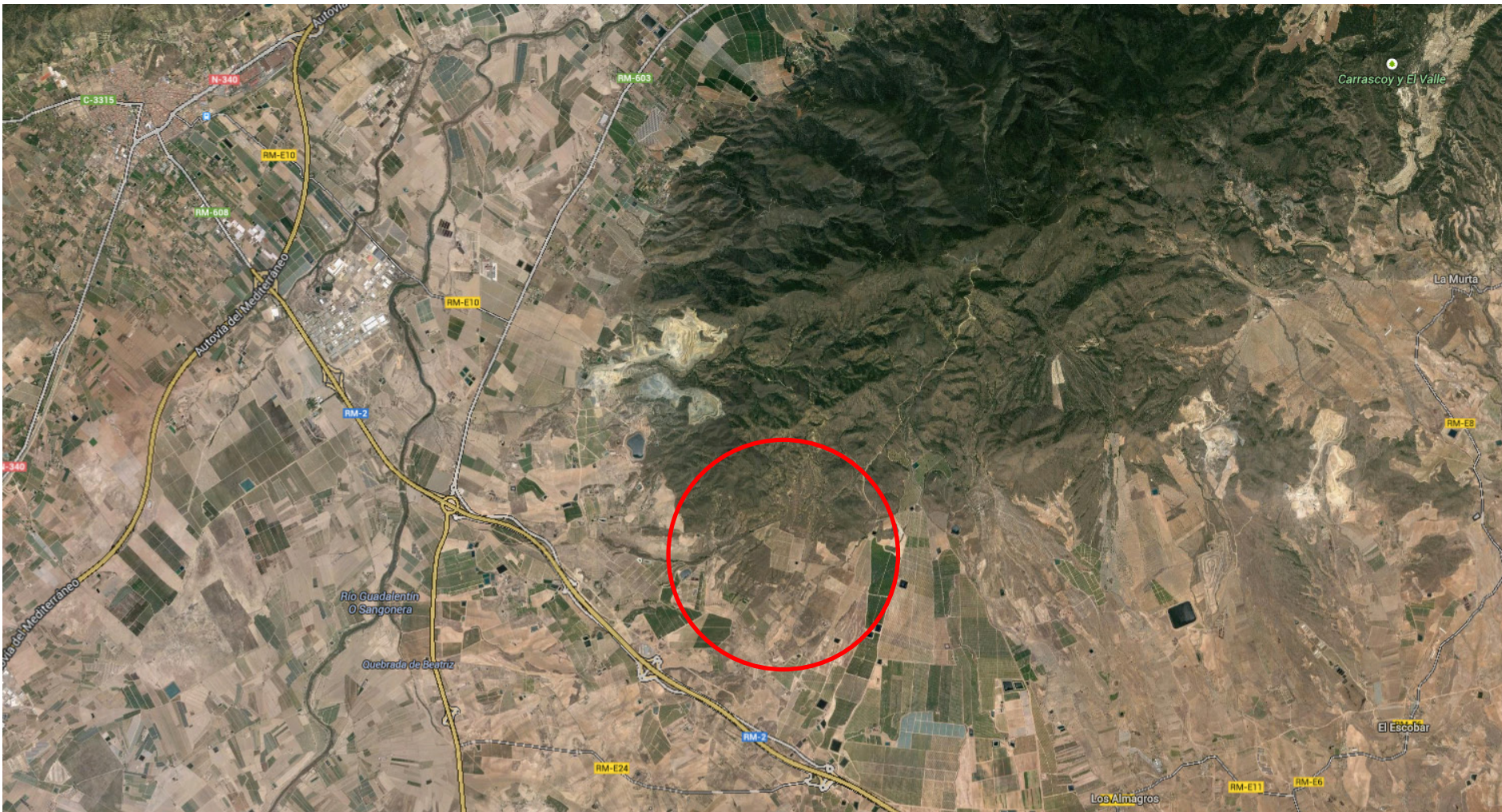
Bibliografía

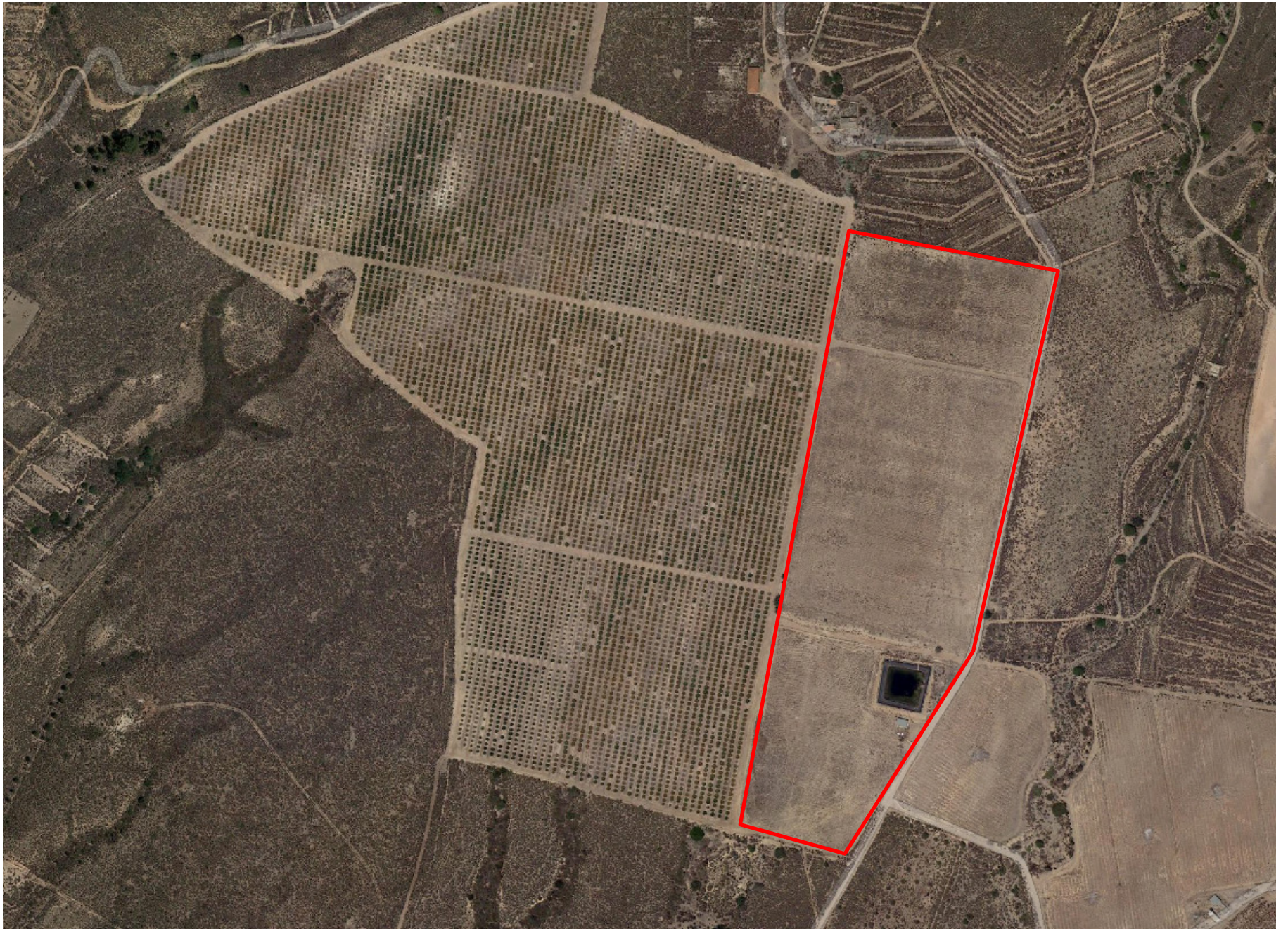
Publicaciones a consultar para ampliar información sobre cultivo de cítricos
(disponibles en biblioteca Campus Alfonso XIII):

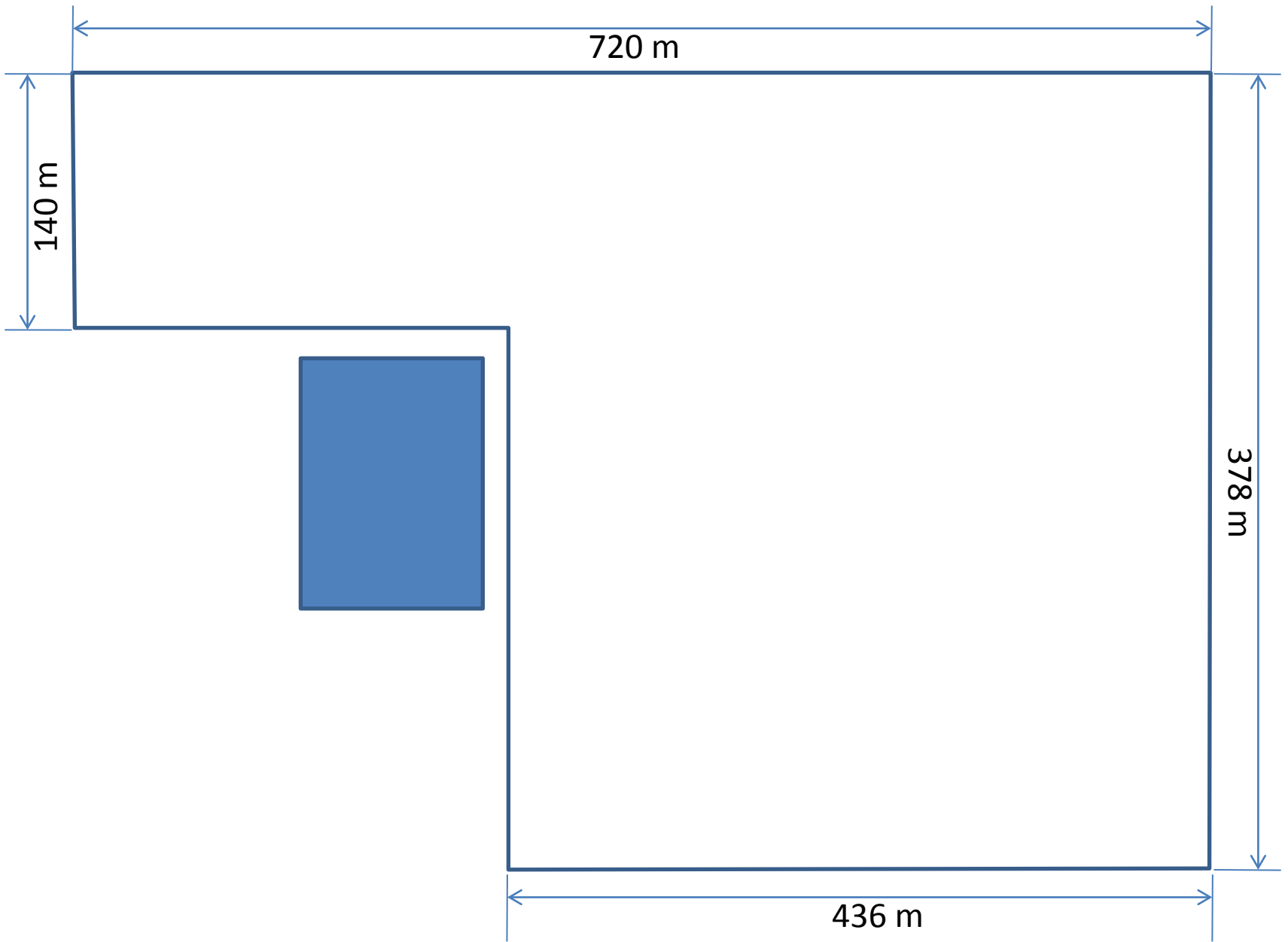


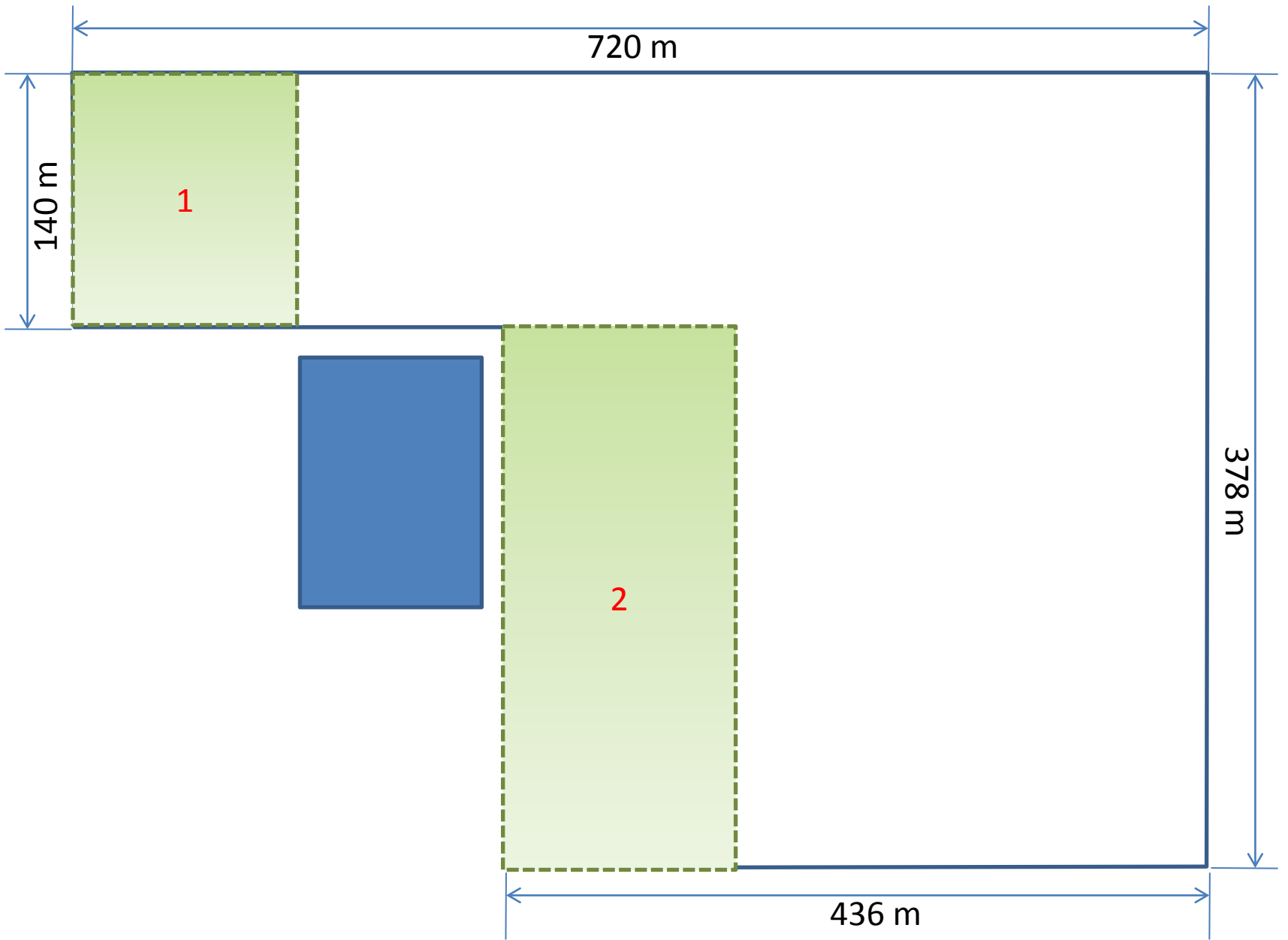
PLANIFICACIÓN DE UNA PLANTACIÓN DE LIMONERO

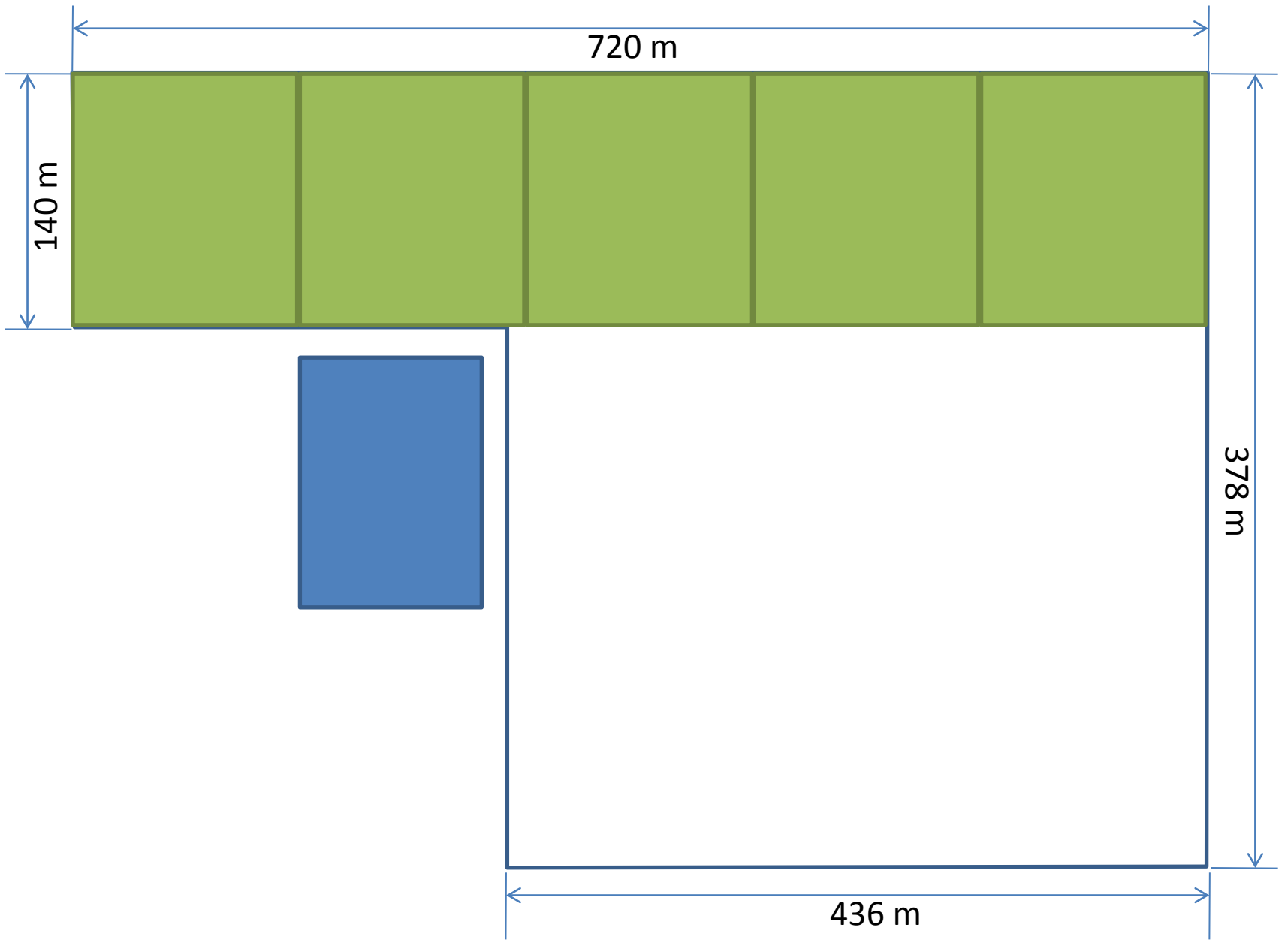
NOTA: La memoria con la descripción del proyecto está disponible en Aula Virtual

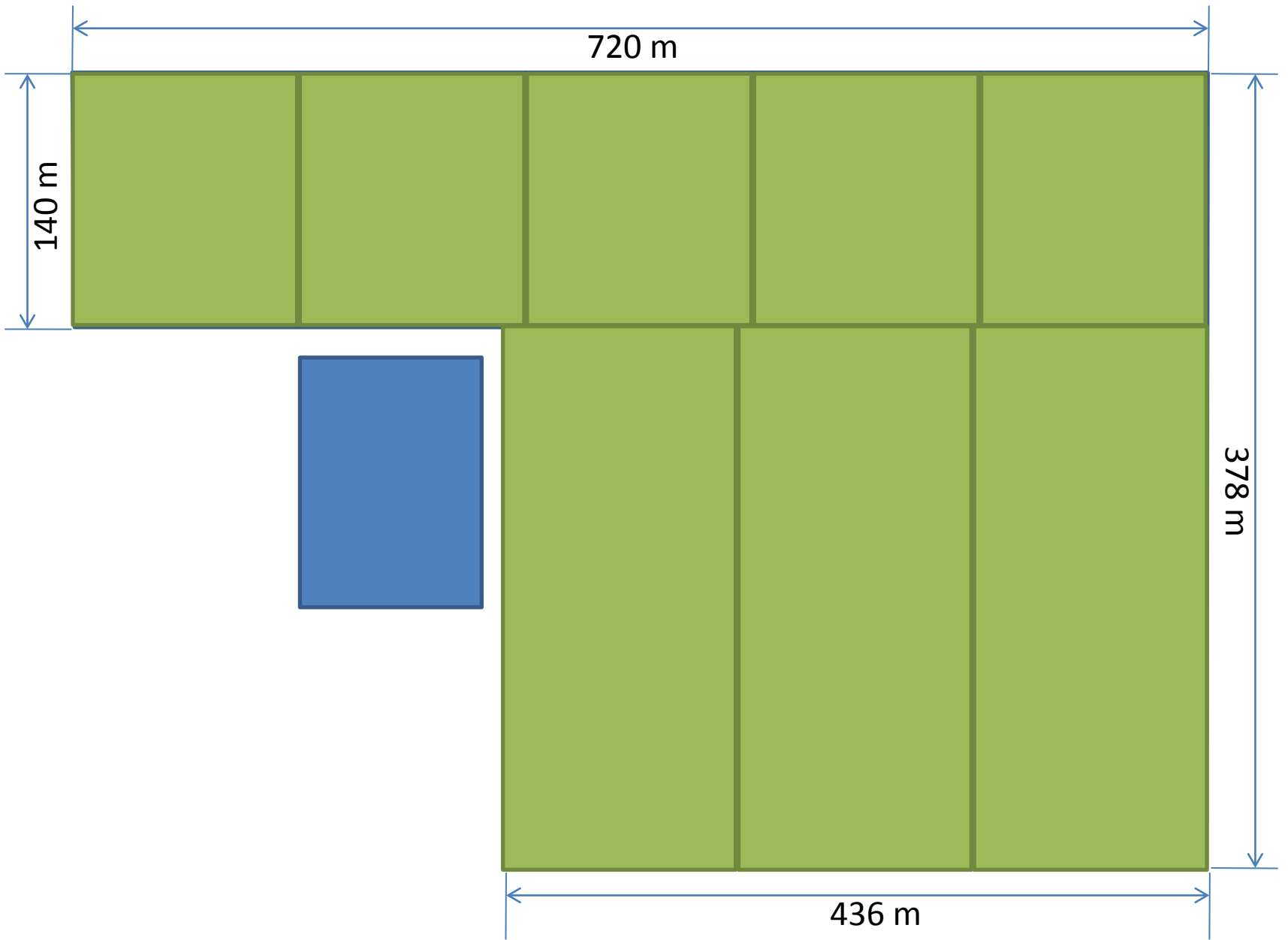






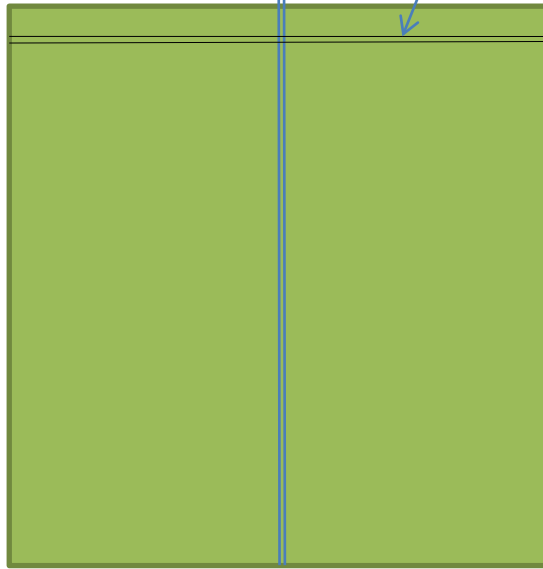






T. TERCIARIA PVC Ø 75 mm

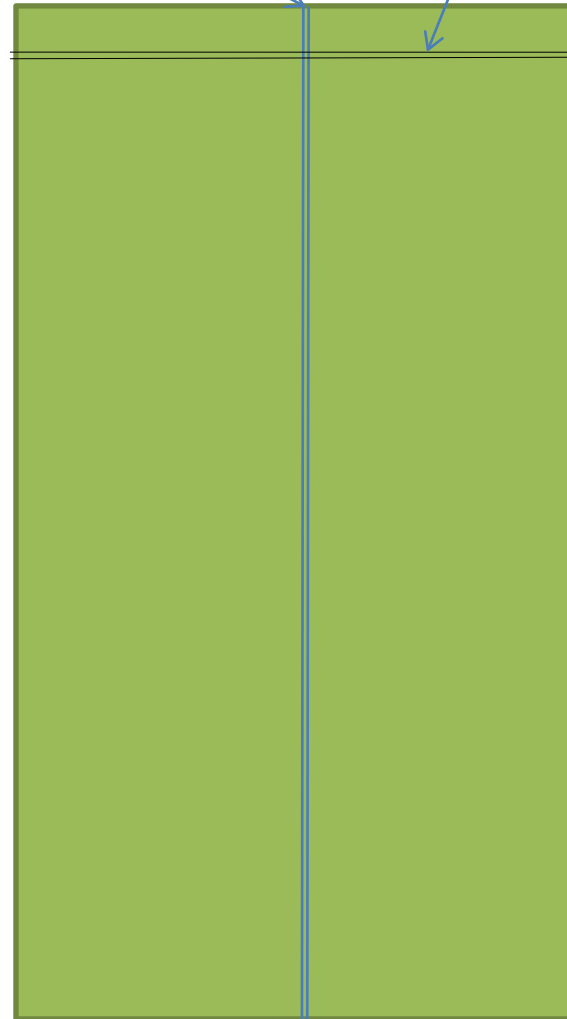
T. LATERAL PEBD PVC Ø 16 mm



SUB-UNIDAD 1

T. TERCIARIA PVC Ø 75 mm

T. LATERAL PEBD PVC Ø 16 mm



SUB-UNIDAD 2

DETALLE SUB-UNIDADES Y RAMALES DE RIEGO

DETALLE SUB-UNIDADES Y RAMALES DE RIEGO 2

